

Tabela S1. Amostra MC1

1. LÂMINA		Quando há mais de uma cor				
Coloração da cerâmica	Interna (núcleo)	Externa (paredes)	Contato gradual	Contato abrupto	Queima (reduzora/oxidante)	
Cinza claro (parede interna); marrom médio (parede externa)	7.5YR 6/3	7.5YR 8/5	-	Sim	Oxidante	
2. PASTA (FÁBRICA/MATRIZ) (55%)						
Cor (PPL)	Limpidez	Fábrica - b		Composição (interpretação)		
Cinza claro a marrom avermelhado	Moteada	Moteada		Argila		
3. INCLUSÕES (42%)						
Composição	Abundância	Arredondamento	Seleção	Empacotamento	Distribuição básica	Orientação
Cauixi	80%	Arredondado	Bem selecionado	Normal	Aleatória (80%); linear (15%); agrupada (5%)	Paralela bimodal (paralela: 85%; inclinada: 10%; perpendicular: 5%) na parede externa; paralela bimodal (paralela: 95%; inclinada: 5%) na parede interna
Quartzo	20%	Subarredondado	Não selecionado	Aberto	Aleatória	Aleatória
Outros (osso de nadadeira de peixe, muscovita, incrustação óxido, lump)	<1%	-	-	-	-	-
4. POROS (VÁCUOS, VAZIOS) (3%)						
Forma	Abundância	Empacotamento	Distribuição básica		Orientação	
Vesículas	60%	Aberto	Aleatória		Aleatória	
Cavidades	30%	Aberto	Aleatória		Aleatória	
Fissuras	5%	Aberto	Aleatória		Aleatória	
Canais	5%	Aberto	Aleatória		Aleatória	
5. OBSERVAÇÕES						
-						



Tabela S2. Amostra MC2

1. LÂMINA		Quando há mais de uma cor				
Coloração da cerâmica	Interna (núcleo)	Externa (paredes)	Contato gradual	Contato abrupto	Queima (reduzora/oxidante)	
Cinza médio (parede externa); cinza escuro (parede interna)	7.5YR 3/2	7.5YR 2.5/1	Sim	-	Oxidante (externa); reduzora (interna)	
2. PASTA (FÁBRICA/MATRIZ) (60%)						
Cor (PPL)	Limpidez		Fábrica - b		Composição (interpretação)	
Marrom escuro	Turva		Moteada		Argila e matéria orgânica	
3. INCLUSÕES (37%)						
Composição	Abundância	Arredondamento	Seleção	Empacotamento	Distribuição básica	Orientação
Cauixi	95% (transversal: 80%; longitudinal: 15%)	Arredondado	Bem selecionado	Normal	Aleatória (80%); agrupada (15%); linear (5%)	Paralela bimodal (paralela: 90%; inclinada: 10%) na parede externa; paralela bimodal (paralela: 95%; inclinada: 5%) na parede interna
Quartzo	5%	Subarredondado (80%), anguloso (10%), muito anguloso (10%)	Não selecionado	Aberto	Aleatória	Aleatória
Outros (incrustação de argila)	<1%	-	-	-	-	-
4. POROS (VÁCUOS, VAZIOS) (3%)						
Forma	Abundância	Empacotamento	Distribuição básica		Orientação	
Vesículas	40%	Normal	Aleatória (70%); agrupada (30%)		Aleatória	
Cavidades	50%	Aberto	Aleatória		Aleatória	
Fissuras	5%	Aberto	Aleatória		Aleatória	
Canais	5%	Aberto	Aleatória		Aleatória	
5. OBSERVAÇÕES						
-						



Tabela S3. Amostra MC3

1. LÂMINA		Quando há mais de uma cor				
Coloração da cerâmica	Interna (núcleo)	Externa (paredes)	Contato gradual	Contato abrupto	Queima (reduzora/oxidante)	
Cinza escuro	7.5YR 5/1	7.5Y 5/1	-	Sim	Oxidante (externa); redutora (interna)	
2. PASTA (FÁBRICA/MATRIZ) (45%)						
Cor (PPL)	Limpidez		Fábrica - b		Composição (interpretação)	
Marrom/marrom escuro	Moteada		Moteada		Argila	
3. INCLUSÕES (40%)						
Composição	Abundância	Arredondamento	Seleção	Empacotamento	Distribuição básica	Orientação
Cauixi	75% (transversal: 45%; longitudinal: 30%)	Arredondado	Bem selecionado	Normal	Bandada: aleatória (70%); agrupada (10%); linear (20%)	Paralela bimodal (inclinada: 70%; perpendicular: 30%) na parede externa; paralela bimodal (paralela: 90%; inclinada: 10%) na parede interna
Quartzo	25%	Subanguloso (80%), anguloso (20%)	Mal selecionado	Aberto	Aleatória	Aleatória
4. POROS (VÁCUOS, VAZIOS) (5%)						
Forma	Abundância	Empacotamento	Distribuição básica		Orientação	
Vesículas	10%	Aberto	Aleatória		Aleatória	
Cavidades	45%	Aberto	Aleatória		Aleatória	
Canais	45%	Aberto	Aleatória		Aleatória	
5. OBSERVAÇÕES						
Verificou-se presença de muscovita e de incrustação de óxido.						



Tabela S4. Amostra MC4

1. LÂMINA		Quando há mais de uma cor				
Coloração da cerâmica	Interna (núcleo)	Externa (paredes)	Contato gradual	Contato abrupto	Queima (reduzora/oxidante)	
Cinza escuro	7.5YR 3/1	7.5Y 2.5/1	Sim	-	Redutora	
2. PASTA (FÁBRICA/MATRIZ) (51%)						
Cor (PPL)	Limpidez		Fábrica - b		Composição (interpretação)	
Marrom escuro	Turva		Moteada		Argila	
3. INCLUSÕES (46%)						
Composição	Abundância	Arredondamento	Seleção	Empacotamento	Distribuição básica	Orientação
Cauixi	90% (transversal: 25%; longitudinal: 65%)	Arredondado	Bem selecionado	Normal	Aleatória (80%); agrupada (5%); linear (15%)	Paralela bimodal (inclinada: 70%; perpendicular: 30%) na parede externa; paralela bimodal (paralela: 90%; inclinada: 10%) na parede interna
Quartzo	10%	Subarredondado (80%), anguloso (20%)	Não selecionado	Aberto	Aleatória	Aleatória
4. POROS (VÁCUOS, VAZIOS) (3%)						
Forma	Abundância	Empacotamento	Distribuição básica		Orientação	
Vesículas	30%	Aberto	Aleatória		Aleatória	
Cavidades	50%	Aberto	Aleatória		Aleatória	
Fissuras	10%	Aberto	Aleatória		Aleatória	
Canais	10%	Aberto	Aleatória		Aleatória	
5. OBSERVAÇÕES						
Foi observado 10% de lumps de empacotamento subarredondado, distribuição básica pouco selecionado e orientação; além de um possível fragmento de concha carbonizada, e incrustação de óxido; além de <1% (em somatória) de osso de empacotamento arredondado, concha (porção sudoeste) de empacotamento angular e restos orgânicos arredondados.						



Tabela S5. Amostra MC5

1. LÂMINA		Quando há mais de uma cor				
Coloração da cerâmica	Interna (núcleo)	Externa (paredes)	Contato gradual	Contato abrupto	Queima (reduzora/oxidante)	
Cinza escuro	10YR 6/3	10YR 6/3	Parede interna	Parede externa	Oxidante (homogênea em toda a lâmina)	
2. PASTA (FÁBRICA/MATRIZ) (40%)						
Cor (PPL)	Limpidez		Fábrica - b		Composição (interpretação)	
Marrom amarelado	Moteada		Cristalítica		Argila carbonática	
3. INCLUSÕES (50%)						
Composição	Abundância	Arredondamento	Seleção	Empacotamento	Distribuição básica	Orientação
Cauixi	50%	Arredondado	Moderado	Aberto	Aleatória (90%) Linear (10%)	Paralela bimodal (paralela: 10%; inclinada: 90%) nas paredes interna e externa
Quartzo	50%	Arredondado	Bem selecionado	Aberto	Aleatória	Aleatória
4. POROS (VÁCUOS, VAZIOS) (10%)						
Forma	Abundância	Empacotamento	Distribuição básica		Orientação	
Vesículas	70%	Aberto	Aleatória		Aleatória	
Cavidades	25%	Aberto	Aleatória		Aleatória	
Fissuras	5%	Aberto	Aleatória		Aleatória	
5. OBSERVAÇÕES						
<p>A amostra apresenta coloração predominantemente homogênea de tonalidade marrom amarelado, com um leve escurecimento na face externa. É importante destacar que o fragmento cerâmico desta amostra é bastante irregular, sendo a face interna/externa difícil de ser definida (seguimos os parâmetros discutidos junto com os colegas no dia 14/11, para definição da cor e queima das amostras). Em relação às análises em PPL e XPL, nota-se que a amostra MC5 se apresenta mais distinta, em comparação com as outras lâminas aqui analisadas. Sua composição é de argila carbonática, com um quantitativo de cauxi bem menor (se comparado as demais lâminas), apresentando suas espículas com seleção moderada e com uma aparente "maceração / quebra" do cauxi, que ao se misturar com a pasta se torna um pouco difícil de ser visualizado em alguns pontos (principalmente na região do núcleo) da amostra. O cauxi se encontrou orientado de forma paralela bimodal inclinada, tanto na versão longitudinal, quanto a transversal. Também pode se confirmar uma composição complementar de: <1% de lumps e muscovita, que juntas, além de elementos opacos sub arredondados, moderadamente selecionados. A presença de quartzo é mais numerosa nesta amostra, sendo os grãos bem selecionados, com arredondamento predominantemente arredondado, contudo sua distribuição e orientação (nas bordas) é aleatória. Esses detalhes apontam indícios de que, possivelmente, a amostra MC5 possui uma fonte diferente das demais lâminas.</p>						

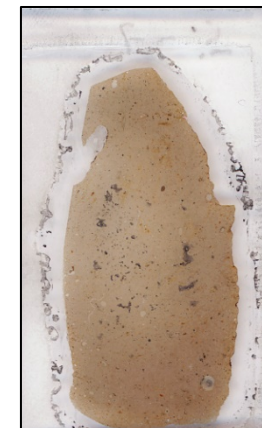


Tabela S6. Amostra MC6

1. LÂMINA		Quando há mais de uma cor				
Coloração da cerâmica	Interna (núcleo)	Externa (paredes)	Contato gradual	Contato abrupto	Queima (reduzora/oxidante)	
Marrom escuro	7.5YR 2.5/1	7.5YR 2.5/1 (interna) / 7.5YR 6/2 (externa)	Parede externa e núcleo	Parede externa para o núcleo	Oxidante (externa); reduzora (interna e núcleo)	
2. PASTA (FÁBRICA/MATRIZ) (40%)						
Cor (PPL)	Limpidez		Fábrica - b		Composição (interpretação)	
Marrom avermelhado escuro	Turva		Motada		Argila	
3. INCLUSÕES (45%)						
Composição	Abundância	Arredondamento	Seleção	Empacotamento	Distribuição básica	Orientação
Cauixi	85%	Arredondado	Bem selecionado	Aberto	Aleatória (85%); Linear (12%); Agrupada (10%)	Paralela bimodal (paralela: 90%; perpendicular: 10%) nas paredes
Quartzo	15%	Subarredondado	Mal selecionado	Aberto	Aleatória (85%); linear (15%)	Aleatória
4. POROS (VÁCUOS, VAZIOS) (5%)						
Forma	Abundância	Empacotamento	Distribuição básica		Orientação	
Vesículas	90%	Aberto	Aleatória		Aleatória	
Canais	10%	Aberto	Aleatória		Aleatória	
5. OBSERVAÇÕES						
<p>A amostra MC6 apresenta coloração predominantemente marrom avermelhado escuro (que abarca o núcleo e a parede interna), contudo, há uma mudança de cor na parede externa, na qual a tonalidade passa a ser castanho claro. Em relação as análises em PPL e XPL, observa-se um quantitativo expressivo de cauxi (principalmente no corte transversal), com distribuição predominantemente aleatória pela lâmina, contudo, num ponto entre a parte central e a parede externa da amostra, observa-se uma distribuição agrupada de cauxi (em corte longitudinal). O cauxi apresenta orientação predominantemente bimodal paralelo à parede (em corte transversal e longitudinal) com alguns pontos na borda externa, perpendiculares à parede, sendo que, embora o empacotamento deste elemento seja predominantemente normal e aberto, nota-se pequenas concentrações no núcleo da amostra, que indicam empacotamento fechado do cauxi (corte transversal). Há presença de quartzo e de elementos opacos não identificados. Próximo à parede externa, nota-se um poro maior, em forma de fissura, com distribuição linear e orientação unimodal paralela à parede.</p>						

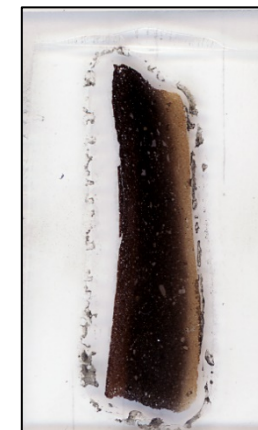


Tabela S7. Amostra MC7

1. LÂMINA		Quando há mais de uma cor				
Coloração da cerâmica	Interna (núcleo)	Externa (paredes)	Contato gradual	Contato abrupto	Queima (reduzora/oxidante)	
Marrom escuro	7.5YR 2.5/1	7.5Y 4/3	Parede externa e núcleo	Parede interna e núcleo	Redutora (núcleo)	
2. PASTA (FÁBRICA/MATRIZ) (50%)						
Cor (PPL)	Limpidez		Fábrica - b		Composição (interpretação)	
Marrom escuro	Turva		Moteada		Argila	
3. INCLUSÕES (46%)						
Composição	Abundância	Arredondamento	Seleção	Empacotamento	Distribuição básica	Orientação
Cauixi	90%	Arredondado	Bem selecionado	Normal	Aleatória (70%); Linear (30%)	Paralela bimodal nas paredes
Quartzo	10%	Subanguloso	Moderado	Aberto	Aleatória	Aleatória
4. POROS (VÁCUOS, VAZIOS) (5%)						
Forma	Abundância	Empacotamento	Distribuição básica		Orientação	
Vesículas	80%	Aberto	Aleatória		Aleatória	
Canais	20%	Aberto	Aleatória		Aleatória	
5. OBSERVAÇÕES						
<p>Lâmina evidencia queima com núcleo redutor. Pasta com baixa inclusão de quartzo, que em geral são grãos subangulosos. Alta porcentagem de poros. A distribuição básica do cauixi varia de duas formas distintas, predominando a listrada em relação ao agrupado. O listrado se forma a partir de uma orientação bimodal dos cauixis, ficando uma listra formada por cauixis em sua maioria paralelos à parede e outra com a maioria perpendicular. Parece haver nas faces sinais do alisamento, devido ao posicionamento do cauixi. A distribuição dos agrupados é aleatória.</p>						



Tabela S8. Amostra MC8

1. LÂMINA		Quando há mais de uma cor				
Coloração da cerâmica	Interna (núcleo)	Externa (paredes)	Contato gradual	Contato abrupto	Queima (reduzora/oxidante)	
Marrom claro	7.5YR 5/6	7.5YR 5/6	Parede interna/externa e núcleo (homogênea)	-	Oxidante	
2. PASTA (FÁBRICA/MATRIZ) (35%)						
Cor (PPL)	Limpeza	Fábrica - b	Composição (interpretação)			
Marrom claro	Turva	Moteada	Argila			
3. INCLUSÕES (60%)						
Composição	Abundância	Arredondamento	Seleção	Empacotamento	Distribuição básica	Orientação
Cauixi	80%	Arredondado	Bem selecionado	Normal	Aleatória (95%); Agrupada (5%)	Paralela bimodal nas paredes
Quartzo	20%	Anguloso	Moderado	Aberto	Aleatória	Aleatória
4. POROS (VÁCUOS, VAZIOS) (5%)						
Forma	Abundância	Empacotamento	Distribuição básica		Orientação	
Vesículas	85%	Aberto	Aleatória		Aleatória	
Cavidades	15%	Aberto	Aleatória		Aleatória	
5. OBSERVAÇÕES						
<p>A amostra MC8 apresenta coloração homogênea marrom clara, tendo nas extremidades da parede externa um leve clareamento. A queima é homogeneamente oxidante. Em relação as análises em PPL e XPL, observa-se uma quantidade relevante de cauxi, com concentração (em corte transversal) principalmente na parte central da amostra. O cauxi está distribuído basicamente de maneira aleatória e orientação predominantemente bimodal paralela à parede, com alguns pontos nas bordas (interna / externa) em que a orientação do corte longitudinal se mostra bimodal perpendicular à parede. O cauxi apresenta predomínio de empacotamento normal, contudo, na extremidade da parede externa, nota-se algumas linhas de empacotamento fechado. As demais inclusões que compõe a amostra são o quartzo (que apresenta grãos maiores, subangulosos e angulosos de seleção moderada, distribuídos e orientados aleatoriamente). Em geral, na análise das bordas interna e externa, observa-se um certo alinhamento do cauxi, que podem estar indicando um processo de alisamento do vasilhame.</p>						



Tabela S9. Amostra MC9

1. LÂMINA		Quando há mais de uma cor				
Coloração da cerâmica	Interna (núcleo)	Externa (paredes)	Contato gradual	Contato abrupto	Queima (reduzora/oxidante)	
Marrom	7.5YR 8/1	7.5YR 3/2	Parede externa e núcleo	Parede interna e núcleo	Oxidante (interna); redutora (externa)	
2. PASTA (FÁBRICA/MATRIZ) (25%)						
Cor (PPL)	Limpidez		Fábrica - b	Composição (interpretação)		
Marrom	Turva		Moteada	Argila		
3. INCLUSÕES (72%)						
Composição	Abundância	Arredondamento	Seleção	Empacotamento	Distribuição básica	Orientação
Cauixi	90%	Arredondado	Bem selecionado	Normal	Aleatória (70%); Agrupada (30%)	Paralela bimodal nas paredes
Quartzo	10%	Anguloso	Moderado	Aberto	Aleatória	Aleatória
4. POROS (VÁCUOS, VAZIOS) (3%)						
Forma	Abundância	Empacotamento	Distribuição básica		Orientação	
Cavidades	100%	Aberto	Aleatória		Aleatória	
5. OBSERVAÇÕES						
Pasta muito compacta, presença significativa de cauixi e quase ausência de poros. Mudança significativa de coloração entre lado externo e interno.						



Tabela S10. Amostra MC10

1. LÂMINA		Quando há mais de uma cor				
Coloração da cerâmica	Interna (núcleo)	Externa (paredes)	Contato gradual	Contato abrupto	Queima (reduzora/oxidante)	
Marrom amarelado	10YR 4/2	10 YR 6/4	Parede interna/externa e núcleo	-	Oxidante (externa); redutora (interna)	
2. PASTA (FÁBRICA/MATRIZ) (20%)						
Cor (PPL)	Limpidez	Fábrica - b		Composição (interpretação)		
Marrom amarelado	Turva	Moteada		Argila		
3. INCLUSÕES (79%)						
Composição	Abundância	Arredondamento	Seleção	Empacotamento	Distribuição básica	Orientação
Cauixi	70%	Arredondado	Bem selecionado	Fechado	Aleatória (90%); Agrupada (10%)	Paralela bimodal nas paredes
Quartzo	30%	Subanguloso	Moderado	Aberto	Aleatória	Aleatória
Osso	<1%	-	-	-	-	-
4. POROS (VÁCUOS, VAZIOS) (1%)						
Forma	Abundância	Empacotamento	Distribuição básica		Orientação	
Cavidades	100%	Aberto	Aleatória		Aleatória	
5. OBSERVAÇÕES						
Presença de vestígio ósseo (peixe?). Grande quantidade de inclusões. Presença de biotita e muscovita em pequenas quantidades.						



Tabela S11. Amostra MC11

1. LÂMINA		Quando há mais de uma cor				
Coloração da cerâmica	Interna (núcleo)	Externa (paredes)	Contato gradual	Contato abrupto	Queima (reduzora/oxidante)	
Amarelado	10YR 6/3	-	Sem contato	-	Oxidante	
2. PASTA (FÁBRICA/MATRIZ) (50%)						
Cor (PPL)	Limpidez	Fábrica - b		Composição (interpretação)		
Marrom	Ponteadas	Moteada		Argila		
3. INCLUSÕES (48%)						
Composição	Abundância	Arredondamento	Seleção	Empacotamento	Distribuição básica	Orientação
Cauixi	70%	Arredondado	Perfeitamente selecionado	Normal	Transversal: agrupada ou levemente inclinada; basal: aleatória; agrupada	Paralela bimodal (paralela e perpendicular) nas paredes
Quartzo	30%	Subanguloso	Moderado	Aberto	Aleatória	Aleatória
4. POROS (VÁCUOS, VAZIOS) (2%)						
Forma	Abundância	Empacotamento	Distribuição básica		Orientação	
Vesículas	90%	Aberto	Aleatória		Aleatória	
Canais	10%	Aberto	Aleatória		Aleatória	
5. OBSERVAÇÕES						
-						



Tabela S12. Amostra MC12

1. LÂMINA		Quando há mais de uma cor				
Coloração da cerâmica	Interna (núcleo)	Externa (paredes)	Contato gradual	Contato abrupto	Queima (reduzora/oxidante)	
Marrom amarelado	7.5YR 2.5/1	7.5YR 3/2	Sim	-	-	
2. PASTA (FÁBRICA/MATRIZ) (80%)						
Cor (PPL)	Limpidez		Fábrica - b		Composição (interpretação)	
Castanho avermelhado muito escuro	Turva		Moteada		Argila	
3. INCLUSÕES (19%)						
Composição	Abundância	Arredondamento	Seleção	Empacotamento	Distribuição básica	Orientação
Cauixi	7%	Arredondado	Perfeitamente selecionado	Aberto	Aleatória (50%); Linear (50%)	Seções basais paralelas às paredes externa e interna.
Quartzo	90%	Subanguloso	Moderado	Fechado	Aleatória	Aleatória
Outros	3%					
4. POROS (VÁCUOS, VAZIOS) (1%)						
Forma	Abundância	Empacotamento	Distribuição básica		Orientação	
Vesículas	70%	Aberto	Aleatória		Aleatória	
Cavidades	20%	Aberto	Linear		Paralela à parede	
Fissuras	10%	Aberto	Linear		Paralela à parede	
5. OBSERVAÇÕES						
Lâmina com raras bolhas do processo de laminação.						

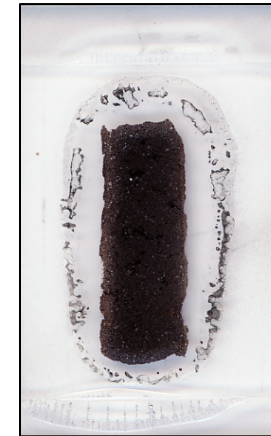


Tabela S13. Amostra MC13

1. LÂMINA		Quando há mais de uma cor				
Coloração da cerâmica	Interna (núcleo)	Externa (paredes)	Contato gradual	Contato abrupto	Queima (reduzora/oxidante)	
7.5YR 5/1	7.5YR 6/2	7.5YR 6/2	-	Parede interna/externa e núcleo	Redutora (núcleo)	
2. PASTA (FÁBRICA/MATRIZ) (42%)						
Cor (PPL)	Limpidez	Fábrica - b		Composição (interpretação)		
Castanho escuro	Turva	Indiferenciada		Argila		
3. INCLUSÕES (56%)						
Composição	Abundância	Arredondamento	Seleção	Empacotamento	Distribuição básica	Orientação
Cauixi	90%	Arredondado	Bem selecionado	Fechado	Basal: aleatória (70%); longitudinal: linear (30%)	Paralela bimodal (paralela: 80% longitudinal e 20% basal) nas paredes; aleatória no núcleo (90% basal e 10% longitudinal)
Quartzo	10%	Subarredondado	Mal selecionado	Aberto	Aleatória	Aleatória
Outros (fragmentos de rocha, minerais)	1%	Subanguloso	Moderado	Aberto	Aleatória	Aleatória
4. POROS (VÁCUOS, VAZIOS) (3%)						
Forma	Abundância	Empacotamento	Distribuição básica		Orientação	
Vesículas	66,66%	Aberto	Aleatória		Aleatória	
Cavidades	33,34%	Aberto	Aleatória		Aleatória	
5. OBSERVAÇÕES						
<p>A lâmina em PPL apresenta coloração marrom escuro e há diferenças entre as bordas das paredes e a parte do núcleo do fragmento cerâmico, com clareamento abrupto nas paredes. Tem uma distribuição e posicionamento bastante caótico no que diz respeito ao cauixi. A pasta é composta por argilas, com limpidez turva e fábrica-b indiferenciada. O cauixi é a inclusão de maior abundância, cerca de 50%, bimodal, paralela as paredes da cerâmica com cerca de 80% em corte longitudinal e 20% em corte basal. Metade da lâmina tem a predominância do cauixi com corte basal e a outra metade longitudinal dividida com a orientação linear e aleatória. Como inclusões também aparecem 5% de quartzo (subarredondados, mal selecionados) e 1% de fragmentos de rochas e outros minerais, todos com empacotamento aberto, distribuição e orientação aleatórias. Há 3% de vazios divididos em 2% do tipo vesicular e 1% cavidade, com empacotamento aberto, com distribuição e orientação aleatórias.</p>						

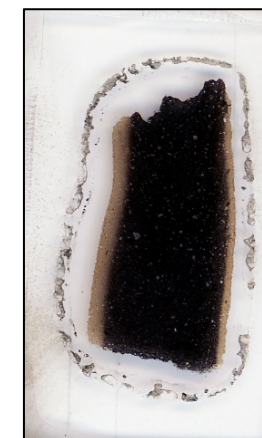


Tabela S14. Amostra MC14

1. LÂMINA		Quando há mais de uma cor				
Coloração da cerâmica	Interna (núcleo)	Externa (paredes)	Contato gradual	Contato abrupto	Queima (reduzora/oxidante)	
7.5YR 5/4	7.5YR 5/4	7.5YR 4/2	Parede interna/externa e núcleo	-	Redutora e oxidante	
2. PASTA (FÁBRICA/MATRIZ) (41%)						
Cor (PPL)	Limpidez	Fábrica - b		Composição (interpretação)		
Castanho escuro	Turva	Moteada		Argila		
3. INCLUSÕES (51%)						
Composição	Abundância	Arredondamento	Seleção	Empacotamento	Distribuição básica	Orientação
Cauixi	87%	Arredondado	Bem selecionado	Fechado	Basal: aleatória (70%); longitudinal: linear (30%)	Paralela bimodal (paralela: 40% longitudinal e 60% basal) nas paredes
Quartzo	10%	Subarredondado	Mal selecionado	Aberto	Aleatória	Paralela bimodal (paralela: 30%) e aleatória: 70%
Óxido de ferro	1%	Arredondado	Bem selecionado	Aberto	Aleatória	Aleatória
Outros (fragmentos de rocha, minerais)	1%	Subanguloso	Moderado	Aberto	Aleatória	Aleatória
4. POROS (VÁCUOS, VAZIOS) (8%)						
Forma	Abundância	Empacotamento	Distribuição básica		Orientação	
Vesículas	25%	Aberto	Aleatória		Aleatória	
Cavidades	62,50%	Aberto	Aleatória		Aleatória	
Fissuras	12,50%	Aberto	Aleatória /agrupada		Aleatória	
5. OBSERVAÇÕES						
<p>A lâmina em PPL apresenta coloração castanha escura e não diferenças de coloração entre as bordas das paredes e a parte do núcleo do fragmento cerâmico. O cauixi é a inclusão de maior abundância, cerca de 87%, bimodal, paralela as paredes da cerâmica com cerca de 40% em corte longitudinal e 60% em corte basal. Há locais que o cauixi longitudinal está orientado paralelo com a parede e outros que aparece aleatório. Metade da cerâmica na lâmina está a concentração de cauixi com o corte longitudinal e a outra metade com corte basal. Como inclusões também aparecem 10% de quartzo (subarredondados, mal selecionados), 2% de óxidos de ferro (arredondados, bem selecionados), e 1% de fragmentos de rochas e outros minerais, todos com empacotamento aberto, distribuição e orientação aleatórias. Há 8% de vazios divididos em 5% do tipo de cavidade, 2% vesícula e 1% do tipo fissura. A lâmina apresenta muitos vazios no núcleo. A constituição da borda (parede) tem distribuição bastante caótica sendo comum observar inclusões de quartzo de tamanhos expressivos (maiores que 1 mm). Há presença de aglomerações de argila com aproximadamente 2 mm e poucas inclusões no seu interior, indicando a provável utilização de material cerâmico aproveitado nesta amostra. Não são notadas diferenciações expressivas com polarizadores cruzados, verificando-se a homogeneidade do aspecto e inclusões.</p>						



Tabela S15. Amostra MC15

1. LÂMINA		Quando há mais de uma cor				
Coloração da cerâmica	Interna (núcleo)	Externa (paredes)	Contato gradual	Contato abrupto	Queima (reduzora/oxidante)	
10YR 6/3	-	-	Não	Não	Oxidante	
2. PASTA (FÁBRICA/MATRIZ) (50%)						
Cor (PPL)	Limpidez	Fábrica - b	Composição (interpretação)			
Marrom claro	Turva	Moteada	Argila			
3. INCLUSÕES (46%)						
Composição	Abundância	Arredondamento	Seleção	Empacotamento	Distribuição básica	Orientação
Cauixi	60%	Arredondado	Bem selecionado	Normal	Aleatória (85%); linear (15%); agrupada (5%)	Paralela bimodal (paralela e inclinada) nas paredes
Quartzo	40%	Subanguloso	Moderado	Aberto	Aleatória (90%); agrupada (10%)	Aleatória
Outros	<1%	Anguloso	Não selecionado	Aberto	Aleatória	Aleatória
4. POROS (VÁCUOS, VAZIOS) (4%)						
Forma	Abundância	Empacotamento	Distribuição básica		Orientação	
Vesículas	20%	Aberto	Aleatória		Aleatória	
Cavidades	80%	Aberto	Aleatória		Aleatória	
5. OBSERVAÇÕES						
<p>Há uma pequena camada com cauixi com corte transversal nas imediações de uma das superfícies, indicando alisamento. Essa camada, no entanto, não é contínua. A orientação do cauixi varia mais ao núcleo, o que poderia sugerir processos de mistura da argila ou modelagem de rolete. Os grãos de quartzo são mais numerosos e homogêneos nessa lâmina do que nas outras analisadas. Nas inclusões se nota a presença de muscovita e granada, em pouca quantidade.</p>						



Tabela S16. Amostra MC16

1. LÂMINA		Quando há mais de uma cor				
Coloração da cerâmica	Interna (núcleo)	Externa (paredes)	Contato gradual	Contato abrupto	Queima (reduzora/oxidante)	
-	7.5YR 5/3	7.5YR 3/3	Sim	Não	Oxidante	
2. PASTA (FÁBRICA/MATRIZ) (50%)						
Cor (PPL)	Limpidez	Fábrica - b	Composição (interpretação)			
Castanh	Ponteada	Moteada	Argila			
3. INCLUSÕES (48%)						
Composição	Abundância	Arredondamento	Seleção	Empacotamento	Distribuição básica	Orientação
Cauixi	90%	Arredondado	Bem selecionado	Normal	Basal: aleatória (90%); longitudinal: linear (10%)	Paralela bimodal (paralela e perpendicular) nas paredes
Quartzo	10%	Subanguloso	Moderado	Aberto	Aleatória	Aleatória
4. POROS (VÁCUOS, VAZIOS) (2%)						
Forma	Abundância	Empacotamento	Distribuição básica		Orientação	
Vesículas	0,03%	Aberto	Aleatória		Aleatória	
Cavidades	80%	Aberto	Aleatória		Aleatória	
Fissuras	19,97%	Aberto	Aleatória		-	
5. OBSERVAÇÕES						
<p>A lâmina foi danificada durante o polimento. A maior parte do que restou apresenta cauxi em corte basal e na parte superior uma porção com cauxi em corte longitudinal. Há uma fissura na porção médio-superior em meio a cauxi em corte basal, mas que é acompanhada por cauxi em corte longitudinal, talvez devido ao encaixe em duas partes. A lâmina apresenta uma amostra delgada, com coloração dégradé entre a borda externa e interna. A porosidade, apesar de baixa, é bastante notável pelo tamanho das vesículas e cavidades presentes e destacando-se entre o material.</p>						



Tabela S17. Amostra MC17

1. LÂMINA		Quando há mais de uma cor				
Coloração da cerâmica	Interna (núcleo)	Externa (paredes)	Contato gradual	Contato abrupto	Queima (reduzora/oxidante)	
10YR 4/2	-	-	-	-	Redutora	
2. PASTA (FÁBRICA/MATRIZ) (60%)						
Cor (PPL)	Limpidez	Fábrica - b	Composição (interpretação)			
Castanho amarelado	Turva	Moteada	Argila			
3. INCLUSÕES (36%)						
Composição	Abundância	Arredondamento	Seleção	Empacotamento	Distribuição básica	Orientação
Cauixi	80%	Arredondado	Bem selecionado	Normal	Basal: aleatória (40%); longitudinal: linear (60%)	Paralela bimodal (paralela e perpendicular) nas paredes
Quartzo	20%	Subanguloso (70%) e subarredondado (30%)	Mal selecionado	Aberto	Aleatória	Aleatória
Outros (feldspato, muscovita e incrustações de argila)	<1%	Subanguloso e subarredondado	Mal selecionado	Aberto	Aleatória	Aleatória
4. POROS (VÁCUOS, VAZIOS) (4%)						
Forma	Abundância	Empacotamento	Distribuição básica		Orientação	
Vesículas	40%	Aberto	Aleatória		Aleatória	
Fissuras	60%	Aberto	Aleatória		Aleatória	
5. OBSERVAÇÕES						
<p>Neste fragmento cerâmico, destaca-se na face externa, a orientação predominante das espículas de cauxi no corte longitudinal, sugerindo algum processo de alisamento. Além disso, o quartzo é observado em alta incidência, disperso de forma bastante não muito homogênea em toda pasta. Minerais como o feldspato potássico e a muscovita, também estão presentes, porém em menor frequência, não demonstrando quantidades significativas na amostra. Outro ponto em destaque trata-se do vazio em formato de canal, o qual transpassa o fragmento de uma extremidade a outra (sentido paralelo a parede). Dentro deste, são observadas pequenas incrustações de argila, pequenos grãos de quartzo entre outras inclusões. A peça mostra-se relativamente mais porosa.</p>						



Tabela S18. Amostra MC18

1. LÂMINA		Quando há mais de uma cor				
Coloração da cerâmica	Interna (núcleo)	Externa (paredes)	Contato gradual	Contato abrupto	Queima (reduzora/oxidante)	
-	10YR 4/3	10 YR 2/1 e 10 YR 6/3	Sim	Sim	Redutora (núcleo); oxidante (paredes)	
2. PASTA (FÁBRICA/MATRIZ) (50%)						
Cor (PPL)	Limpidez	Fábrica - b	Composição (interpretação)			
Castanho médio variando para castanho claro	Ponteada	Moteada	Argila			
3. INCLUSÕES (47%)						
Composição	Abundância	Arredondamento	Seleção	Empacotamento	Distribuição básica	Orientação
Cauixi	80%	Arredondado	Bem selecionado	Normal	Aleatória (60%); agrupada (2%); linear (38%)	Paralela bimodal (paralela e perpendicular) nas paredes
Quartzo	20%	Anguloso	Moderado	Aberto	Aleatória	Aleatória
Bolota de argila (?)	<1%	Subarredondado	-	Aberto	Aleatória	Aleatória
4. POROS (VÁCUOS, VAZIOS) (3%)						
Forma	Abundância	Empacotamento	Distribuição básica	Orientação		
Vesículas	80%	Aberto	Aleatória	Aleatória		
Cavidades	20%	Aberto	Aleatória	Aleatória		
5. OBSERVAÇÕES						
<p>Há uma linha de argila com menos cauixi, talvez como resultado de misturas de argilas ou mistura do cauixi na argila (?). Nas faces interna e externa as espículas de cauixi apresentam orientação paralela à parede demonstrando prevalência, em alguns pontos, da espícula no plano longitudinal e outros no basal. No restante da lâmina algumas porções de agrupados de cauixi também são bastante evidentes (longitudinalmente e basalmente). É possível notar uma graduação de cores bastante marcada, as quais microscopicamente demonstram orientações e estruturas também distintas (registrado nas fotos). É observado, ainda macroscopicamente, o contato abrupto na transição entre a parede externa e o núcleo. Na face externa, este fragmento cerâmico, ainda conta com uma camada fina de coloração castanha escura. Já, a partir do núcleo em direção a face interna, a mudança de coloração ocorre de forma mais gradual entre um castanho médio para um castanho mais claro (amarelado). Com relação às inclusões, foram percebidas a presença de incrustações de argila e agregados de óxido de ferro (coloração avermelhada).</p>						



Tabela S19. Amostra MC19

1. LÂMINA		Quando há mais de uma cor				
Coloração da cerâmica	Interna (núcleo)	Externa (paredes)	Contato gradual	Contato abrupto	Queima (reduzora/oxidante)	
-	10YR 4/2	10YR 4/2	Parede interna e núcleo	Parede externa e núcleo	Redutora (núcleo)	
2. PASTA (FÁBRICA/MATRIZ) (40%)						
Cor (PPL)	Limpidez	Fábrica - b	Composição (interpretação)			
Marrom claro	Turva	Moteada	Argila			
3. INCLUSÕES (56%)						
Composição	Abundância	Arredondamento	Seleção	Empacotamento	Distribuição básica	Orientação
Cauixi	89,28%	Bem arredondado	Bem selecionado	Normal	Aleatória (60%); Linear (40%)	Paralela bimodal (paralela: 90%; inclinada: 10%) na parede externa; paralela bimodal (paralela: 70%; inclinada: 30%) na parede interna; aleatória no núcleo
Quartzo	8,92%	Subanguloso	Moderado	Aberto	Aleatória	Aleatória
Outros	1,80%	Arredondado	Moderado	Aberto	Aleatória	Aleatória
4. POROS (VÁCUOS, VAZIOS) (4%)						
Forma	Abundância	Empacotamento	Distribuição básica	Orientação		
Cavidades	75%	Aberto	Aleatória	Aleatória		
Canais	25%	Aberto	Aleatória	Aleatória		
5. OBSERVAÇÕES						
Alta frequência de cauxi em seção longitudinal paralelo à parede externa; o quartzo se mostrou presente de forma significativa e distribuído homogeneamente por toda a lâmina.						



Tabela S20. Amostra MC20

1. LÂMINA		Quando há mais de uma cor				
Coloração da cerâmica	Interna (núcleo)	Externa (paredes)	Contato gradual	Contato abrupto	Queima (reduzora/oxidante)	
-	10YR 5/2	10YR 7/2	As paredes e núcleo	-	Redutora (núcleo)	
2. PASTA (FÁBRICA/MATRIZ) (25%)						
Cor (PPL)	Limpidez		Fábrica - b		Composição (interpretação)	
Marrom acinzentado	Moteada		Moteada		Argila	
3. INCLUSÕES (71%)						
Composição	Abundância	Arredondamento	Seleção	Empacotamento	Distribuição básica	Orientação
Cauixi	55%	Bem arredondado	Perfeitamente selecionado	Aberto	Aleatória (80%); Linear (20%)	Paralela bimodal (paralela: 80%; inclinada: 15%; perpendicular: 5%) na parede externa; paralela bimodal (paralela: 90%; inclinada: 10%) na parede interna; aleatória no núcleo
Quartzo	42%	Anguloso	Moderado	Aberto	Aleatória	Aleatória
Outros	2%	Subanguloso	Bem selecionado	Aberto	Aleatória	Aleatória
4. POROS (VÁCUOS, VAZIOS) (4%)						
Forma	Abundância	Empacotamento	Distribuição básica		Orientação	
Vesículas	25%	Aberto	Aleatória		Aleatória	
Cavidades	75%	Aberto	Aleatória		Aleatória	
5. OBSERVAÇÕES						
Na borda interna, é percebida uma orientação bimodal paralela a parede, onde as espículas de cauxi no corte longitudinal são predominantes. Esta organização, também vista em outras lâminas, pode ter associação com o processo de alisamento feito durante a confecção da vasilha cerâmica. Alta presença de cauxi em seção basal em toda a lâmina. Destaca a presença possível de alguns minerais pesados (fonte diferente?).						



Tabela S21. Amostra MC21

1. LÂMINA		Quando há mais de uma cor				
Coloração da cerâmica	Interna (núcleo)	Externa (paredes)	Contato gradual	Contato abrupto	Queima (reduzora/oxidante)	
-	10YR 5/4	10YR 2/2	Parede externa e núcleo	Parede interna e núcleo	Redutora (predominantemente)	
2. PASTA (FÁBRICA/MATRIZ) (35%)						
Cor (PPL)	Limpidez		Fábrica - b		Composição (interpretação)	
Marrom escuro	Turva		Moteada		Argila	
3. INCLUSÕES (60%)						
Composição	Abundância	Arredondamento	Seleção	Empacotamento	Distribuição básica	Orientação
Cauixi	66,74%	Bem arredondado	Perfeitamente selecionado	Fechado	Aleatória (60%); Linear (40%)	Paralela bimodal (paralela: 20%; inclinada: 80%) na parede externa; paralela bimodal (paralela: 95%; inclinada: 5%) na parede interna; aleatória no núcleo
Quartzo	31,60%	Subanguloso	Moderado	Aberto	Aleatória	Aleatória
Outros	1,66%	Arredondado	Moderado	Aberto	Aleatória	Aleatória
4. POROS (VÁCUOS, VAZIOS) (5%)						
Forma	Abundância	Empacotamento	Distribuição básica		Orientação	
Vesículas	30%	Aberto	Aleatória		Aleatória	
Cavidades	60%	Aberto	Aleatória		Aleatória	
Fissuras	10%	Aberto	Linear		Aleatória	
5. OBSERVAÇÕES						
Destaca a predominância geral do cauxi em seção longitudinal, e a sua distribuição em listras, que conferem um aspecto estratificado à lâmina. Apresenta uma maior frequência de cauxi em seção longitudinal de orientação inclinada do que paralela à parede externa (tratamento diferente da superfície da vasilha?). Destaca a presença de vários carvões, remanescentes ao interior de algumas cavidades.						



Tabela S22. Amostra MC22

1. LÂMINA		Quando há mais de uma cor				
Coloração da cerâmica	Interna (núcleo)	Externa (paredes)	Contato gradual	Contato abrupto	Queima (reduzora/oxidante)	
-	10YR 6/4	10YR 5/3	-	As paredes e núcleo	Redutora (predominantemente)	
2. PASTA (FÁBRICA/MATRIZ) (40%)						
Cor (PPL)	Limpidez		Fábrica - b		Composição (interpretação)	
Marrom escuro	Turva		Moteada		Argila e matéria orgânica	
3. INCLUSÕES (55%)						
Composição	Abundância	Arredondamento	Seleção	Empacotamento	Distribuição básica	Orientação
Cauixi	72,24%	Bem arredondado	Perfeitamente selecionado	Fechado	Aleatória (60%); Linear (40%)	Paralela bimodal (paralela: 80%; inclinada: 20%) na parede externa; paralela bimodal (paralela: 30%; inclinada: 70%) na parede interna; aleatória no núcleo
Quartzo	25,45%	Arredondado	Moderado	Aberto	Aleatória	Aleatória
Outros (carvões e restos de plantas)	1,81%	Arredondado	Moderado	Aberto	Aleatória	Aleatória
4. POROS (VÁCUOS, VAZIOS) (5%)						
Forma	Abundância	Empacotamento	Distribuição básica		Orientação	
Vesículas	80%	Aberto	Aleatória		Aleatória	
Cavidades	10%	Aberto	Aleatória		Aleatória	
Fissuras	10%	Aberto	Linear		Paralela às paredes	
5. OBSERVAÇÕES						
Destaca-se a predominância geral do cauixi em seção longitudinal, e a sua distribuição em listras, que conferem um aspecto estratificado à lâmina. Destaca-se a presença de vários carvões, remanescentes ao interior de algumas cavidades. Fissuras paralelas às paredes e alta ocorrência de cavidades.						

